

**SX**PREMIUM  
PRODUKTE  
VON:

## Wohlfühlen in mehreren Räumen – mit SX Multisplit-Raumklimageräten

**SRK-ZSX-WF** Seite 2-18

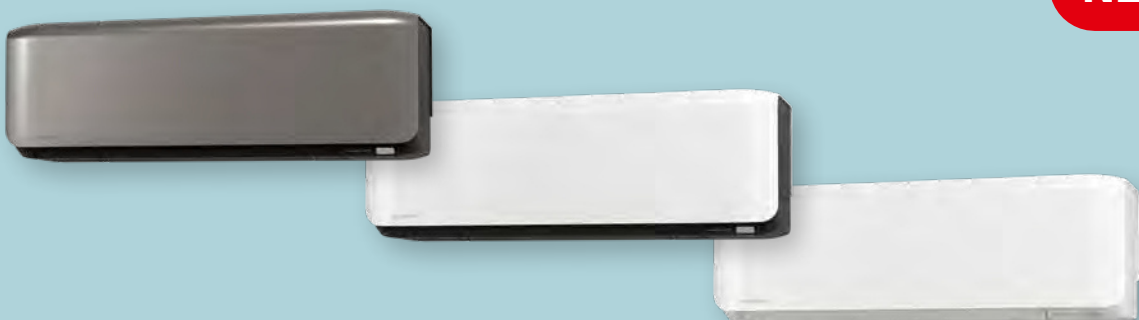
Wandgerät

**NEU****SCM-ZS** Seite 2-4Kleines Multisplit-Außengerät  
für 2 Innengeräte**NEU****FDTC** Seite 2-20

Deckenkassette

**SRK-ZS-WF** Seite 2-14

Wandgerät

**NEU**

## Kompatibilität der R32-Außengeräte mit den verschiedenen Innengeräten

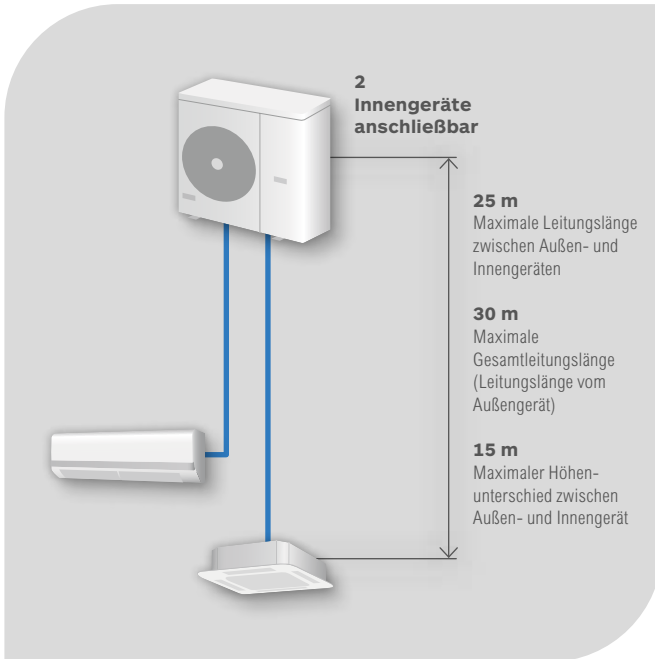
Viele Innengeräte sind mit beiden Kältemitteln und damit auch mit den Außengeräten der verschiedenen Kältemittel kompatibel. Da dies jedoch nicht immer der Fall ist, finden Sie auf den folgenden Seiten Übersichten, welche Innen- und Außengeräte kompatibel sind.

### R32

Kompatibilität  
Außen-/Innengeräte



Modell Außengerät		SCM30ZS-W	SCM40ZS-W	SCM45ZS-W	SCM41ZS-W	SCM50ZS-W	SCM60ZS-W	SCM71ZS-W	SCM80ZS-W	SCM100ZS-W
	SRK15ZS-WF	●			●					
	SRK20ZS-WF	●	●	●	●	●	●	●	●	●
	SRK25ZS-WF	●	●	●	●	●	●	●	●	●
	SRK35ZS-WF		●	●	●	●	●	●	●	●
	SRK50ZS-WF					●	●	●	●	●
	SRK71ZR-WF							●	●	●
	SRK80ZR-WF									●
	SRK20ZSX-WF		●	●		●	●	●	●	●
	SRK25ZSX-WF		●	●		●	●	●	●	●
	SRK35ZSX-WF		●	●		●	●	●	●	●
	SRK50ZSX-WF					●	●	●	●	●
	SRK60ZSX-WF						●	●	●	●
	FDTC25VH1		●	●		●	●	●	●	●
	FDTC35VH1		●	●		●	●	●	●	●
	FDTC50VH					●	●	●	●	●
	FDTC60VH						●	●	●	●
	SRR25ZS-W		●	●		●	●	●	●	●
	SRR35ZS-W		●	●		●	●	●	●	●
	SRR50ZS-W					●	●	●	●	●
	SRR60ZS-W						●	●	●	●
	FDUM50VH					●	●	●	●	●
	FDE50VH					●	●	●	●	●
	SRF25ZS-W		●	●		●	●	●	●	●
	SRF35ZS-W		●	●		●	●	●	●	●
	SRF50ZSX-W					●	●	●	●	●



# SCM

## Außengeräte mit Invertertechnologie



SCM30-45ZS-W

**R32**

## Multisplit-Außengeräte für bis 2 Innengeräte zum Kühlen und Heizen

- Besonders energieeffiziente Multisplit-Außengeräte
- Systemlösungen bis zu einer Kühlleistung von 4,5 kW und einer Heizleistung von 5,3 kW
- Winterbetrieb bis -15 °C Außentemperatur für Heizen und Kühlen
- Modellabhängig für 2 Innengeräte
- Bis zu 30 m Leitungslänge für alle Innengeräte

### Optionales Zubehör aus Kapitel 7:

- Ölauffangwanne Baugröße 2 (OLA950E)
- Flächenheizung Baugröße 1 (FHO1-2T)
- Wandkonsole Typ 1 (WKA465W)

Daten und Preise



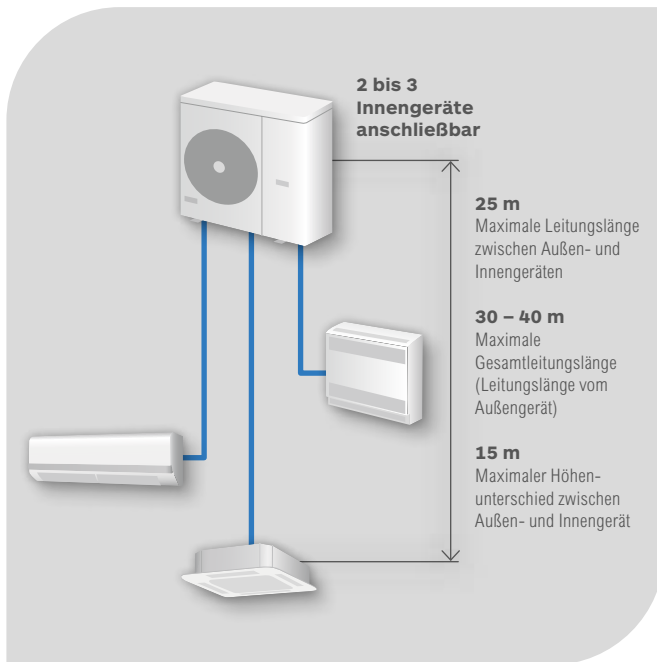
SCM-ZS-W				
Modell Außengerät		SCM30ZS-W	SCM40ZS-W	SCM45ZS-W
Kühlleistung (min.-max.)	kW	3,0 (1,4-5,0)	4,0 (1,5-5,9)	4,5 (1,5-6,4)
Heizleistung (min.-max.)	kW	4,0 (1,0-5,7)	4,5 (1,0-6,3)	5,3 (1,0-6,5)
Technische Daten Außengerät				
Anzahl Innengeräte, min./max.	Stück	2/2	2/2	2/2
kombinierbares Innengerät (Modellgröße)		15 / 20 / 25 <sup>1)</sup>	20 / 25 / 35	20 / 25 / 35
Anschlussleistung Innengeräte min/max.	kW	3,0/5,0	4,0/6,0	4,5/7,0
Wirkungsgrad				
Kühlen EER		5,77	5,00	4,69
Heizen COP		5,41	5,42	5,00
Leistungsdaten gemäß Ökodesign-Richtlinie				
für Innengerätekombination		2x SRK15ZS-WF	2x SRK20ZSX-W	SRK20ZSX-W + SRK25ZSX-W
Energieeffizienzklasse Kühlen/Heizen		A+++/A++	A+++/A++	A+++/A++
Kühlen SEER/Heizen SCOP		8,60/4,80	9,10/4,70	9,10/4,70
Pdesignc@ 35°C/Pdesignh@ -10°C	kW	3,0/3,3	4,0/4,1	4,5/4,1
Energiebedarf pro Jahr Kühlen/Heizen	kWh	123/962	154/1.222	174/1.222
Einsatzbereich				
Außentemperatur Kühlbetrieb	°C	-15 bis +46	-15 bis +46	-15 bis +46
Außentemperatur Heizbetrieb	°C	-15 bis +24	-15 bis +24	-15 bis +24
Elektrische Daten				
Spannungsversorgung (am Außengerät)	V/Ph/Hz	230/1/50,N,PE	230/1/50,N,PE	230/1/50,N,PE
Leistungsaufnahme Kühlen (min.-max.)	kW	0,52 (0,32-1,60)	0,80 (0,34-2,10)	0,96 (0,34-2,30)
Leistungsaufnahme Heizen (min.-max.)	kW	0,74 (0,25-1,49)	0,83 (0,25-1,48)	1,06 (0,25-1,48)
Betriebsstrom Kühlen/Heizen/Anlaufstrom	A	2,5/3,4/3,4	3,5/3,7/3,7	4,3/4,7/4,7
Absicherung, träge (z. B. NEOZED)	A	16	16	16
Kabel, Einspeisung, mind.	mm <sup>2</sup>	3x1,5	3x1,5	3x1,5
Kabel zw. Außen-/Innengerät, mind.	mm <sup>2</sup>	4x1,5	4x1,5	4x1,5
Kältemittelleitungen, Kältemittel, Kältemaschinenöl				
Flüssigkeitsleitung/Geräteanschluss	mm/Zoll	2x Ø 6/Ø 1/4"	2x Ø 6/Ø 1/4"	2x Ø 6/Ø 1/4"
Sauggasleitung/Geräteanschluss	mm/Zoll	2x Ø 10/Ø 3/8"	2x Ø 10/Ø 3/8"	2x Ø 10/Ø 3/8"
Wärmeisolierung, dampfdiffusionsdicht		alle Leitungen	alle Leitungen	alle Leitungen
Leitungslänge gesamt (alle Innengeräte), max.	m	30	30	30
Leitungslänge Außen-/Innengerät, max.	m	25	25	25
Höhendifferenz, Außengerät höher/tiefer, max.	m	15/15	15/15	15/15
Kältemittel/GWP/CO <sub>2</sub> -Äquivalent			R32/675/1 kg R32 entspricht 0,675 t CO <sub>2</sub>	
Kältemittelmenge (vorgefüllt)	kg	1,25	1,4	1,4
Kältemittelfüllung für Leitungslänge bis	m	30	20	20
Kältemittelnachfüllmenge pro m Flüssigkeitslg.	kg	0	0,02	0,02
Kältemittelspritzung		Exp.Ventil+Kapillare	Exp.Ventil+Kapillare	Exp.Ventil+Kapillare
Kältemaschinenöl Typ/Ölinhalt	Typ/l	FW50S/0,32	MB75/0,45	MB75/0,45
Verdichteranzahl	Stück	1	1	1
Regelung, Ventilator, Abmaße, Gewichte				
Selbstdiagnosesystem		●	●	●
Ventilator	Stück	1	1	1
Luftmenge, max. Kühlen/Heizen	m <sup>3</sup> /h	1.950/1.950	1.950/1.950	1.950/1.950
Externe statische Pressung, Standard/max.	Pa	0	0	0
Schalldruckpegel Kühlen/Heizen (gem. JIS)	dB(A)	49/51	49/51	50/52
Schalldruckpegel Silent - Kühlen/Heizen (gem. JIS)	dB(A)	44/45	44/46	44/46
Schallleistungspegel Kühlen/Heizen (gem. JIS)	dB(A)	62/64	62/64	63/65
Abmessungen (HxBxT)	mm	595x870x290	595x870x290	595x870x290
Gewicht Außengerät	kg	35,5	40,0	40,0
Bestellcode				
Außengerät		SCM30ZS-W	SCM40ZS-W	SCM45ZS-W
Listenpreise (zzgl. MwSt.) Preisklasse 6				
Außengerät	€	auf Anfrage	2.395,-	2.755,-



\* Die Leistungsdaten können sich durch die Kombination der Innengeräte ändern. Die Leistungsdaten gemäß Ökodesign-Richtlinie sowie Energielabels für alle möglichen Kombinationen sind auf [www.s-klima.de/unterstuetzung/oekodesign](http://www.s-klima.de/unterstuetzung/oekodesign) erhältlich.

Hinweis: Kabeldimensionierung und Absicherung gemäß VDE und örtlichen Vorschriften, jedoch mindestens: siehe Tabelle. Nicht im Lieferumfang enthalten.   
 Detaillierte Informationen sind den technischen Handbüchern zu entnehmen. Technische Änderungen und Irrtümer vorbehalten. <sup>1)</sup> Nur Anschluss von SRK-ZS-WF Innengeräten möglich

● JA  
○ NEIN



## SCM

### Außengeräte mit Invertertechnologie



SCM41-60 ZS-W

**R32**

## Multisplit-Außengeräte für 2 bis 3 Innengeräte zum Kühlen und Heizen

- Besonders energieeffiziente Multisplit-Außengeräte
- Systemlösungen bis zu einer Kühlleistung von 6,0 kW und einer Heizleistung von 6,8 kW
- Winterbetrieb bis -15 °C Außentemperatur für Heizen und Kühlen
- Für 2 bis 3 Innengeräte
- Bis zu 40 m Leitungslänge für alle Innengeräte
- Geräuschreduzierter Betrieb möglich (Silent-Mode)

### Optionales Zubehör aus Kapitel 7:

- Ölauffangwanne Baugröße 2 (OLA950E)
- Flächenheizung Baugröße 1 (FHO1-2T)
- Wandkonsole Typ 1 (WKA465W)

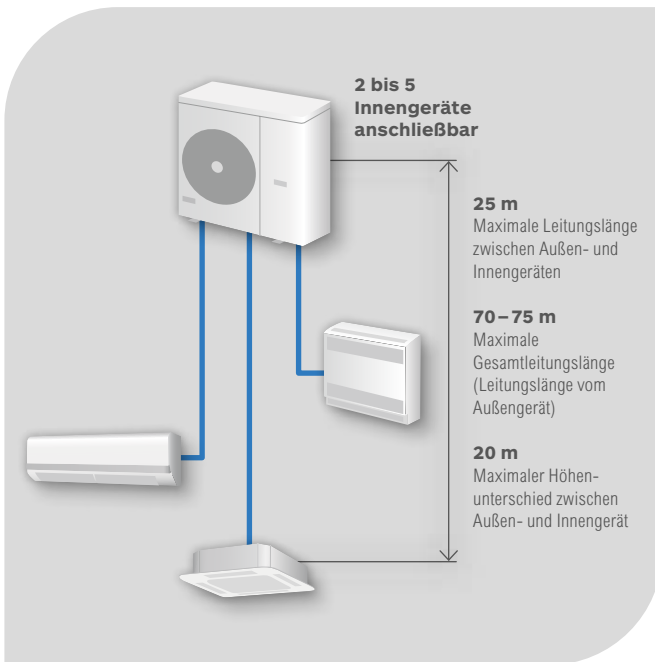
Daten und Preise



SCM-ZS-W				
Modell Außengerät		SCM41ZS-W	SCM50ZS-W	SCM60ZS-W
Kühlleistung (min.-max.)	kW	4,0 (1,4-6,3)	5,0 (1,7-7,1)	6,0 (1,7-7,5)
Heizleistung (min.-max.)	kW	4,5 (1,0-6,9)	6,0 (1,0-7,5)	6,8 (1,0-7,8)
Technische Daten Außengerät				
Anzahl Innengeräte, min./max.	Stück	2/3	2/3	2/3
kombinierbares Innengerät (Modellgröße)		15 / 20 / 25 / 35 <sup>1)</sup>	20 / 25 / 35 / 50	20 / 25 / 35 / 50 / 60
Anschlussleistung Innengeräte min/max.	kW	4,0/7,0	5,0/8,5	6,0/11,0
Wirkungsgrad				
Kühlen EER		5,56	4,90	4,55
Heizen COP		5,56	5,17	4,86
Leistungsdaten gemäß Ökodesign-Richtlinie				
für Innengerätekombination		3x SRK15ZS-WF	3x SRK20ZSX-W	3x SRK20ZSX-W
Energieeffizienzklasse Kühlen/Heizen		A+++/A++	A+++/A++	A+++/A++
Kühlen SEER/Heizen SCOP		9,20/4,60	8,80/4,60	8,80/4,60
Pdesignc@ 35°C/Pdesignh@ -10°C	kW	4,0/3,4	5,00/4,70	6,00/4,70
Energiebedarf pro Jahr Kühlen/Heizen	kWh	153/1.034	199/1.430	239/1.430
Einsatzbereich				
Außentemperatur Kühlbetrieb	°C	-15 bis +46	-15 bis +46	-15 bis +46
Außentemperatur Heizbetrieb	°C	-15 bis +24	-15 bis +24	-15 bis +24
Elektrische Daten				
Spannungsversorgung (am Außengerät)	V/Ph/Hz	230/1/50,N,PE	230/1/50,N,PE	230/1/50,N,PE
Leistungsaufnahme Kühlen (min.-max.)	kW	0,72 (0,32-1,65)	1,02 (0,43-2,15)	1,32 (0,43-2,28)
Leistungsaufnahme Heizen (min.-max.)	kW	0,81 (0,25-1,58)	1,16 (0,32-2,50)	1,40 (0,32-2,80)
Betriebsstrom Kühlen/Heizen/Anlaufstrom	A	3,3/3,7/3,7	4,5/5,1/5,0	5,8/6,1/5,0
Absicherung, träge (z. B. NEOZED)	A	16	16	16
Kabel, Einspeisung, mind.	mm <sup>2</sup>	3x1,5	3x1,5	3x1,5
Kabel zw. Außen-/Innengerät, mind.	mm <sup>2</sup>	4x1,5	4x1,5	4x1,5
Kältemittelleitungen, Kältemittel, Kältemaschinenöl				
Flüssigkeitsleitung/Geräteanschluss	mm/Zoll	3x Ø 6/Ø 1/4"	3x Ø 6/Ø 1/4"	3x Ø 6/Ø 1/4"
Sauggasleitung/Geräteanschluss	mm/Zoll	3x Ø 10/Ø 3/8"	3x Ø 10/Ø 3/8"	3x Ø 10/Ø 3/8"
Wärmeisolierung, dampfdiffusionsdicht		alle Leitungen	alle Leitungen	alle Leitungen
Leitungslänge gesamt (alle Innengeräte), max.	m	40	40	40
Leitungslänge Außen-/Innengerät, max.	m	25	25	25
Höhendifferenz, Außengerät höher/tiefer, max.	m	15/15	15/15	15/15
Kältemittel/GWP/CO <sub>2</sub> -Äquivalent			R32/675/1 kg R32 entspricht 0,675 t CO <sub>2</sub>	
Kältemittelmenge (vorgefüllt)	kg	1,60	1,8	1,8
Kältemittelvorfüllung für Leitungslänge bis	m	40	40	40
Kältemittelnachfüllmenge pro m Flüssigkeitslgt.	kg	o	o	o
Kältemittelspritzung			Exp.Ventil+Kapillare	
Kältemaschinenöl Typ/Ölinhalt	Typ/l	FW50S/0,32	MB75/0,45	MB75/0,45
Verdichtleranzahl	Stück	1	1	1
Regelung, Ventilator, Abmaße, Gewichte				
Selbstdiagnosesystem		●	●	●
Ventilator	Stück	1	1	1
Luftmenge, max. Kühlen/Heizen	m <sup>3</sup> /h	2.460/2.460	2.460/2.460	2.460/2.460
Externe statische Pressung, Standard/max.	Pa	o	o	o
Schalldruckpegel Kühlen/Heizen (gem. JIS)	dB(A)	49/52	49/52	50/52
Schalldruckpegel Silent - Kühlen/Heizen (gem. JIS)	dB(A)	43/44	43/44	43/44
Schallleistungspegel Kühlen/Heizen (gem. JIS)	dB(A)	62/64	62/64	62/64
Abmessungen (HxBxT)	mm	640x915x290	640x915x290	640x915x290
Gewicht Außengerät	kg	42,5	48,5	48,5
Bestellcode				
Außengerät		SCM41ZS-W	SCM50ZS-W	SCM60ZS-W
Listenpreise (zzgl. MwSt.) Preisklasse 6				
Außengerät	€	auf Anfrage	3.285,-	3.950,-



\* Die Leistungsdaten können sich durch die Kombination der Innengeräte ändern. Die Leistungsdaten gemäß Ökodesign-Richtlinie sowie Energielabels für alle möglichen Kombinationen sind auf [www.s-klima.de/unterstuetzung/oekodesign](http://www.s-klima.de/unterstuetzung/oekodesign) erhältlich.



## SCM Außengeräte mit Invertertechnologie



SCM71-80ZS-W



SCM100ZS-W

**R32**

## Multisplit-Außengeräte für 2 bis 5 Innengeräte zum Kühlen und Heizen

- Besonders energieeffiziente Multisplit-Außengeräte
- Systemlösungen bis zu einer Kühlleistung von 10,0 kW und einer Heizleistung von 10,5 kW
- Winterbetrieb bis -15 °C Außentemperatur für Heizen und Kühlen
- Modellabhängig für 2 bis 5 Innengeräte
- Bis zu 75 m Leitungslänge für alle Innengeräte

### Optionales Zubehör aus Kapitel 7:

- Ölauffangwanne Baugröße 2 (OLA950E)
- Ölauffangwanne Baugröße 3 (OLA1150E)
- Flächenheizung Baugröße 1 (FHO1-2T)
- Flächenheizung Baugröße 2 (FHO3T)
- Wandkonsole Typ 2 (WKA560W)



Daten und Preise



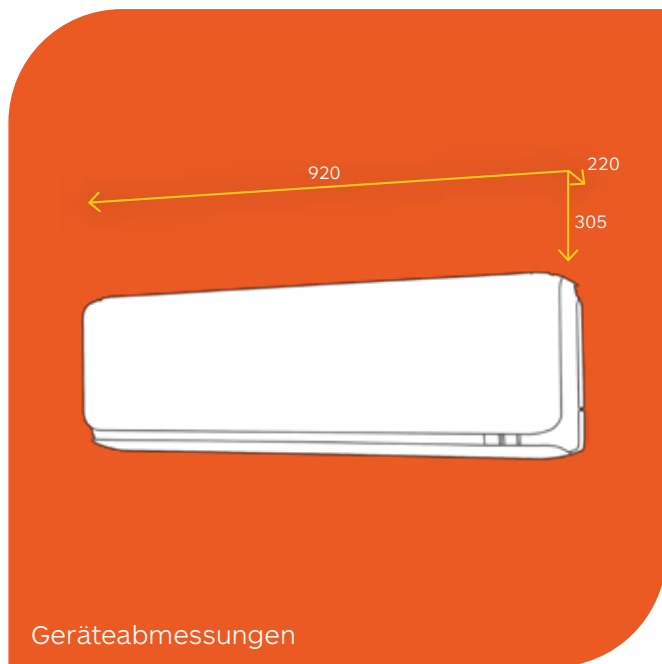
SCM-ZS-W		SCM71ZS-W	SCM80ZS-W	SCM100ZS-W
<b>Modell Außengerät</b>				
Kühlleistung (min.-max.)	kW	7,1 (1,8-8,8)	8,0 (1,8-9,2)	10,0 (1,7-11,5)
Heizleistung (min.-max.)	kW	8,6 (1,1-9,4)	9,3 (1,1-9,8)	10,5 (0,9-11,5)
<b>Technische Daten Außengerät</b>				
Anzahl Innengeräte, min./max.	Stück	2/4	2/4	2 <sup>1)</sup> /5 <sup>2)</sup>
kombinierbares Innengerät (Modellgröße)		20 / 25 / 35 / 50 / 60 / 71	20 / 25 / 35 / 50 / 60 / 71	20 / 25 / 35 / 50 / 60 / 71
Anschlussleistung Innengeräte min/max.	kW	7,0/12,5	8,0/13,5	9,0/16
<b>Wirkungsgrad</b>				
Kühlen EER		5,00	4,71	3,7
Heizen COP		4,91	4,77	4,41
<b>Leistungsdaten gemäß Ökodesign-Richtlinie</b>				
für Innengerätekombination		4x SRK20ZSX-W	4x SRK20ZSX-W	5x SRK20ZS-W
Energieeffizienzklasse Kühlen/Heizen		A++/A++	A++/A++	A++/A+
Kühlen SEER/Heizen SCOP		8,30/4,60	8,20/4,60	6,60/4,10
Pdesignc@ 35°C/Pdesignh@ -10°C	kW	7,1/6,7	8,0/6,7	10,0/6,8
Energiebedarf pro Jahr Kühlen/Heizen	kWh	300/2.038	342/2.038	531/2.325
<b>Einsatzbereich</b>				
Außentemperatur Kühlbetrieb	°C	-15 bis +46	-15 bis +46	-15 bis +46
Außentemperatur Heizbetrieb	°C	-15 bis +24	-15 bis +24	-15 bis +46
<b>Elektrische Daten</b>				
Spannungsversorgung (am Außengerät)	V/Ph/Hz	230/1/50,N,PE	230/1/50,N,PE	230/1/50,N,PE
Leistungsaufnahme Kühlen (min.-max.)	kW	1,42 (0,48-2,75)	1,70 (0,48-2,83)	2,70 (0,48-3,65)
Leistungsaufnahme Heizen (min.-max.)	kW	1,75 (0,35-3,00)	1,95 (0,35-3,12)	2,38 (0,37-2,90)
Betriebsstrom Kühlen/Heizen/Anlaufstrom	A	6,2/7,8/5,0	7,5/8,6/5,0	12,4/10,9/5,0
Absicherung, träge (z. B. NEOZED)	A	16	16	25
Kabel, Einspeisung, mind.	mm <sup>2</sup>	3x1,5	3x1,5	3x4,0
Kabel zw. Außen-/Innengerät, mind.	mm <sup>2</sup>	4x1,5	4x1,5	4x1,5
<b>Kältemittelleitungen, Kältemittel, Kältemaschinenöl</b>				
Flüssigkeitsleitung/Geräteanschluss	mm/Zoll	4x Ø 6/Ø 1/4"	4x Ø 6/Ø 1/4"	5x Ø 6/Ø 1/4"
Sauggasleitung/Geräteanschluss	mm/Zoll	4x Ø 10/Ø 3/8"	4x Ø 10/Ø 3/8"	5x Ø 10/Ø 3/8"
Wärmeisolierung, dampfdiffusionsdicht		alle Leitungen	alle Leitungen	alle Leitungen
Leitungslänge gesamt (alle Innengeräte), max.	m	70	70	75
Leitungslänge Außen-/Innengerät, max.	m	25	25	25
Höhendifferenz, Außengerät höher/tiefer, max.	m	20/20	20/20	20/20
Kältemittel/GWP/CO <sub>2</sub> -Äquivalent			R32/675/1 kg R32 entspricht 0,675 t CO <sub>2</sub>	
Kältemittelmenge (vorgefüllt)	kg	2,55	2,55	2,98
Kältemittelvorfüllung für Leitungslänge bis	m	30	30	40
Kältemittelnachfüllmenge pro m Flüssigkeitslgt.	kg	0,02	0,02	0,02
Kältemittelspritzung		Exp.Ventil+Kapillare	Exp.Ventil+Kapillare	Exp.Ventil+Kapillare
Kältemaschinenöl Typ/Ölinhalt	Typ/l	MB75/0,675	MB75/0,675	MB75/0,675
Verdichtleranzahl	Stück	1	1	1
<b>Regelung, Ventilator, Abmaße, Gewichte</b>				
Selbstdiagnosesystem		●	●	●
Ventilator	Stück	1	1	1
Luftmenge, max. Kühlen/Heizen	m <sup>3</sup> /h	3.000/3.360	3.360/3.360	4.500/4.500
Externe statische Pressung, Standard/max.	Pa	o	o	o
Schalldruckpegel Kühlen/Heizen (gem. JIS)	dB(A)	50/54	54/54	54/59
Schalldruckpegel Silent - Kühlen/Heizen (gem. JIS)	dB(A)	45/50	46/50	49/50
Schallleistungspegel Kühlen/Heizen (gem. JIS)	dB(A)	63/67	66/67	67/72
Abmessungen (HxBxT)	mm	750x953x340	750x953x340	945x970x370
Gewicht Außengerät	kg	61,0	61,0	73
<b>Bestellcode</b>				
Außengerät		SCM71ZS-W	SCM80ZS-W	SCM100ZS-W
<b>Listenpreise (zzgl. MwSt.) Preisklasse 6</b>				
Außengerät	€	4.795,-	5.720,-	7.590,-



\* Die Leistungsdaten können sich durch die Kombination der Innengeräte ändern. Die Leistungsdaten gemäß Ökodesign-Richtlinie sowie Energielabels für alle möglichen Kombinationen sind auf [www.s-klima.de/unterstuetzung/oekodesign](http://www.s-klima.de/unterstuetzung/oekodesign) erhältlich.

Hinweis: Kabeldimensionierung und Absicherung gemäß VDE und örtlichen Vorschriften, jedoch mindestens: siehe Tabelle. Nicht im Lieferumfang enthalten. ● JA ○ NEIN  
 Detaillierte Informationen sind den technischen Handbüchern zu entnehmen. Technische Änderungen und Irrtümer vorbehalten. <sup>1)</sup> Nur Anschluss von SRK-ZS-WF Innengeräten möglich





Inklusive:



Infrarot-FB

Optional:



Touch-FB RC-EX3A

Kabel-FB RC-E5<sup>1)</sup>Einfache Kabel-FB  
RCH-E3<sup>1)</sup>

# SRK-ZSX-WF

## Wandgeräte

SRK-ZSX-WFT

NEU



SRK-ZSX-WFB



SRK-ZSX-WF



R32

R410A

## Wandgeräte mit hoher Energieeffizienz zum Kühlen und Heizen

- Neues Design der Frontblende
- Integrierter WLAN-Adapter (WF-RAC)
- Besonders leiser Betrieb bis zu 19 dB(A)
- Große Wurfweite (bis zu 15 m)
- Individuell einstellbare Pendellamellen
- 3 verschiedene Farbvarianten zur Auswahl: Hochglanz-Weiß (SRK-ZSX-WF), Titan (SRK-ZSX-WFT), Hochglanz-Weiß/Schwarz (SRK-ZSX-WFB)
- BioClean-Filter und auswaschbarer Geruchsfilter zur Reinigung der Raumluft
- Adapterplatine SC-BIKN2-E in das Gerät integrierbar
- Eingebauter Präsenzmelder für Energiesparfunktionen

### Benötigte Adapterplatinen für weitere Anbindungsmöglichkeiten:

- Betriebs-/Alarmmeldung, Fern-Ein/Aus: SC-BIKN2-E und CompTrol-Produkte
- Superlink-Bus: SC-ADNA-E und zusätzlich SC-BIKN2-E
- CompTrol-Serie: SC-BIKN2-E

<sup>1)</sup> Lamellensteuerung links/rechts nicht verfügbar

NEU

Daten und Preise



SRK-ZSX-WF	SRK20ZSX-WF	SRK25ZSX-WF	SRK35ZSX-WF	SRK50ZSX-WF	SRK60ZSX-WF
<b>Modell Innengerät</b>					
<b>Anschließbare Außengeräte SCM-ZM-S/ZS-S/ZS-W</b>	40 / 45 / 50 / 60 / 71 / 80 / 100 / 125			50 / 60 / 71 / 80 / 100 / 125	60 / 71 / 80 / 100 / 125

Technische Daten Innengerät		SRK20ZSX-WF	SRK25ZSX-WF	SRK35ZSX-WF	SRK50ZSX-WF	SRK60ZSX-WF
Kühlleistung (min.-max.)	kW	2,0 (0,9-3,4)	2,5 (0,9-3,4)	3,5 (0,9-4,5)	5,0 (1,0-6,2)	6,1 (1,0-6,9)
Heizleistung (min.-max.)	kW	2,7 (0,8-5,5)	3,2 (0,8-6,0)	4,3 (0,8-6,8)	6,0 (0,8-8,2)	6,8 (0,8-8,8)

Abmessungen, Gewichte, Paneel		SRK20ZSX-WF	SRK25ZSX-WF	SRK35ZSX-WF	SRK50ZSX-WF	SRK60ZSX-WF
Abmessung Gerät (HxBxT)	mm	305x920x220	305x920x220	305x920x220	305x920x220	305x920x220
Gewicht Innengerät	kg	13,0	13,0	13,0	13,0	13,0
Paneelbezeichnung		o	o	o	o	o
Abmessung Paneel (HxBxT)	mm	o	o	o	o	o
Gewicht Paneel	kg	o	o	o	o	o

Elektrische Daten und Anschlüsse		SRK20ZSX-WF	SRK25ZSX-WF	SRK35ZSX-WF	SRK50ZSX-WF	SRK60ZSX-WF
Spannungsversorgung	V/Ph/Hz	230/1/50,N,PE	230/1/50,N,PE	230/1/50,N,PE	230/1/50,N,PE	230/1/50,N,PE
Spannungseinspeisung		am Außengerät	am Außengerät	am Außengerät	am Außengerät	am Außengerät
Kabel zw. Außen-/Innengerät, mind.	mm <sup>2</sup>	4x1,5	4x1,5	4x1,5	4x1,5	4x1,5
BUS-Leitung zw. Innengerät/Fernbed., abgeschirmt, mind.	mm <sup>2</sup>			nur bei Kabelfernbedienung, LiYCY 2x0,75		

Kältemittel-, Kondensatleitungen, Kanalschlüsse, Filter		SRK20ZSX-WF	SRK25ZSX-WF	SRK35ZSX-WF	SRK50ZSX-WF	SRK60ZSX-WF
Leitungslänge Außen-/Innengerät, max.	m	25	25	25	25	25
max. Höhenunterschied zw. AG und IG/allen IG <sup>1)</sup>	m	15-20/25	15-20/25	15-20/25	15-20/25	15-20/25
Kältemittel/GWP/CO <sub>2</sub> -Äquivalent			R32/675/1 kg R32 entspricht 0,675 t CO <sub>2</sub> / R410A/2088/1 kg R410A entspricht 2,088 t CO <sub>2</sub>			
Flüssigkeitsleitung/Geräteanschluss	mm/Zoll	Ø 6/Ø 1/4"	Ø 6/Ø 1/4"	Ø 6/Ø 1/4"	Ø 6/Ø 1/4"	Ø 6/Ø 1/4"
Sauggasleitung/Geräteanschluss	mm/Zoll	Ø 10/Ø 3/8"	Ø 10/Ø 1/2"	Ø 10/Ø 3/8"	Ø 12/Ø 1/2"	Ø 12/Ø 1/2"
Wärmeisolierung, dampfdiffusionsdicht		alle Leitungen	alle Leitungen	alle Leitungen	alle Leitungen	alle Leitungen
Kondensatpumpe, Förderhöhe (ab Geräteunterkante)	mm	o	o	o	o	o
Kondensatleitung, Anschluss	mm	Ø 16	Ø 16	Ø 16	Ø 16	Ø 16
Kanalschluss Saugseite (HxBxT)	mm	o	o	o	o	o
Kanalschluss Druckseite (HxBxT)	mm	o	o	o	o	o
Frischluf-/Fortluftanschluss, perforiert	mm	o/o	o/o	o/o	o/o	o/o
Luftfilter, Long-Life-Filter (waschbar)/Allergen-Filter		●/●	●/●	●/●	●/●	●/●

Ventilator		SRK20ZSX-WF	SRK25ZSX-WF	SRK35ZSX-WF	SRK50ZSX-WF	SRK60ZSX-WF
Ventilator, Anzahl Stufen	Stück	4	4	4	4	4
Luftmenge (ULo/Lo/Me/Hi) Kühlen	m <sup>3</sup> /h	300/360/546/678	300/402/600/732	300/438/648/786	324/468/744/858	324/534/804/978
Luftmenge (ULo/Lo/Me/Hi) Heizen	m <sup>3</sup> /h	324/432/618/732	324/468/660/768	324/516/708/834	372/588/858/1.038	372/654/822/1.068
Kaltluftstrom, Wurfweite	m	12	13	14	15	17
Externe statische Pressung, Standard/max.	Pa	o	o	o	o	o
Schalldruckpegel (ULo/Lo/Me/Hi - gem. JIS) Kühlen	dB(A)	19/24/31/38	19/25/33/39	19/26/35/43	22/31/39/44	22/33/41/48
Schalldruckpegel (ULo/Lo/Me/Hi - gem. JIS) Heizen	dB(A)	19/25/33/38	19/27/34/40	19/28/35/42	23/33/41/46	23/34/42/47
Schallleistungspegel Kühlen/Heizen (Hi)	dB(A)	53/55	55/56	58/58	59/62	62/63

Regelung		SRK20ZSX-WF	SRK25ZSX-WF	SRK35ZSX-WF	SRK50ZSX-WF	SRK60ZSX-WF
Kabel-/Touch-/Einfache Kabelfernbedienung				RC-E5 <sup>2)</sup> /RC-EX3A/RCH-E3 <sup>2)</sup>		
Fernbedienung inklusive				Infrarotfernbedienung		
WLAN-Adapter inklusive				WLAN-Adapter im Innengerät integriert		

Bestellcode		SRK20ZSX-WF	SRK25ZSX-WF	SRK35ZSX-WF	SRK50ZSX-WF	SRK60ZSX-WF
Innengerät Hochglanz-Weiß (SRK-ZSX-WF)		SRK20ZSX-WF	SRK25ZSX-WF	SRK35ZSX-WF	SRK50ZSX-WF	SRK60ZSX-WF
Innengerät Titan (SRK-ZSX-WFT)		SRK20ZSX-WFT	SRK25ZSX-WFT	SRK35ZSX-WFT	SRK50ZSX-WFT	SRK60ZSX-WFT
Innengerät Hochglanz-Weiß/Schwarz (SRK-ZSX-WFB)		SRK20ZSX-WFB	SRK25ZSX-WFB	SRK35ZSX-WFB	SRK50ZSX-WFB	SRK60ZSX-WFB
Kabel-/Touch-/Einfache Kabelfernbedienung (und zusätzlich SC-BIKN2-E)				RC-E5/RC-EX3A/RCH-E3 (zusätzlich SC-BIKN2-E)		

Listenpreise (zzgl. MwSt.) Preisklasse 6		SRK20ZSX-WF	SRK25ZSX-WF	SRK35ZSX-WF	SRK50ZSX-WF	SRK60ZSX-WF
Innengerät Hochglanz-Weiß (SRK-ZSX-WF)	€	1.030,-	1.155,-	1.225,-	1.375,-	1.730,-
Innengerät Titan (SRK-ZSX-WFT)		1.275,-	1.360,-	1.495,-	1.620,-	1.950,-
Innengerät Hochglanz-Weiß/Schwarz (SRK-ZSX-WFB)		1.275,-	1.360,-	1.495,-	1.620,-	1.950,-
Kabel-/Touch-/Einfache Kabelfernbedienung (und zusätzlich SC-BIKN2-E)	€			145,-/235,-/155,- (zusätzlich 260,-)		

Hinweis: Kabeldimensionierung und Absicherung gemäß VDE und örtlichen Vorschriften, jedoch mindestens: siehe Tabelle. Nicht im Lieferumfang enthalten. Detaillierte Informationen sind den technischen Handbüchern zu entnehmen. Bezugsdaten siehe letztes Kapitel. Technische Änderungen und Irrtümer vorbehalten.  
<sup>1)</sup> Leitungslängen und Höhenunterschiede abhängig vom Außengerät, siehe Außengerät.  
<sup>2)</sup> Lamellensteuerung links/rechts nicht verfügbar

• JA  
 o NEIN

R32  
 R410A  
 SX