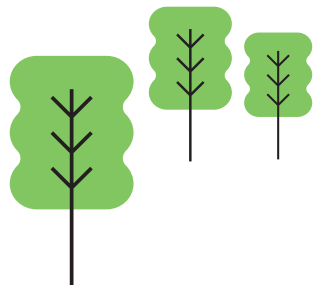




Neues BZ, kompakt und effizient

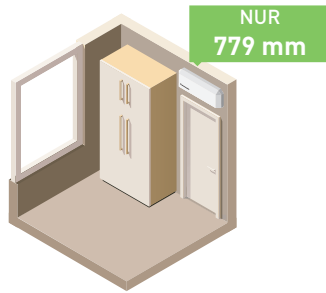
- Kompaktes und elegantes Design mit nur 779 mm Breite
- Sauberere Luft mit PM2,5-Filter
- Besonders geräuscharm! Nur 20 dB(A)
- Aerowings: optimierte Luftführung
- Hohe Energieeinsparungen: A++
- Optionale Steuerung über Internet und Sprachassistenten
- Lange Rohrleitung
- Diese Geräte können mit R410A- und R22-Rohrleitungen installiert werden.



Das perfekte Klimagerät für die kleinsten Räume in Ihrem Haus

1 Neues superkompaktes Design

Das neue BZ hat eine Breite von nur 779 mm. Dies bietet mehr Installationsmöglichkeiten, einschließlich des begrenzten Raums über einer Tür.



2 PM2,5

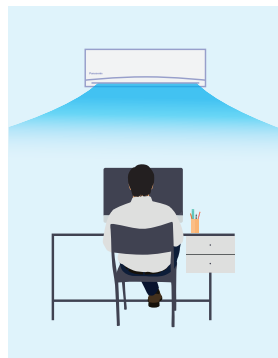
Raumluft enthält feinste Partikel (PM2,5), u. a. Staub, Schmutz, Rauch und Flüssigkeitströpfchen. Der Filter kann sowohl PM2,5-Partikel einschließlich gefährlicher Schadstoffe als auch Hausstaub und Pollen auffangen und ist in der Lage, die Raumluft sauber zu halten.

3 Mehr Komfort mit Aerowings

Um das Wohlbefinden zu erhöhen, verfügen die BZ-Innengeräte über Aerowings.

Überlegene Luftdurchsatz-Regelung

Aerowings verfügt über zwei unabhängige Luftauslasslamellen, die Ihnen mehr Kontrolle über die Richtung des Luftstroms geben. Ohne Aerowings-Funktion bläst dieser unverändert immer in dieselbe Richtung, was im Raum anwesende Personen meist als unangenehm und zu kühl empfinden.



4 Optional WLAN-kompatibel mit Sprachassistent

Mit dem optionalen CZ-TACG1 und der Panasonic Comfort Cloud App auf Ihrem Smartphone verwalten Sie alle Funktionen von bis zu 200 Geräten, haben Zugriff auf Energiestatistiken, richten eine Vorausplanung ein und definieren verschiedene Zugriffsrechte für andere Benutzer. Dies funktioniert mit Google Assistant und Amazon Alexa.*



* Google, Android, Google Play und Google Home sind Marken von Google LLC. Amazon, Alexa und alle damit verbundenen Logos sind Marken von Amazon.com, Inc. oder deren Tochtergesellschaften. Die Verfügbarkeit der Sprachassistentendienste variiert je nach Land und Sprache. Zusätzliche Informationen über die Einrichtungsverfahren finden Sie unter <https://aircon.panasonic.com/connectivity/application.html>.



Unsere Wärmepumpen, die das Kältemittel R32 enthalten, zeigen im Vergleich zum Kältemittel R410A eine drastische Verringerung des Wertes des globalen Erwärmungspotenzials (GWP). — Die saisonale Effizienz beim Kühlen bringt Ihnen das ganze Jahr über Einsparungen beim Kühlen. Energieeffizienzklasse von A+++ bis D. — Die saisonale Effizienz beim Heizen bringt Ihnen das ganze Jahr über Einsparungen beim Heizen. Energieeffizienzklasse von A+++ bis D. — Die Inverter-Reihe bietet mehr Effizienz und Komfort. Sie bietet eine präzisere Temperaturregelung ohne Höhen und Tiefen und hält die Umgebungstemperatur bei geringerem Energieverbrauch und einer deutlichen Reduzierung des Lärm- und Vibrationspegels konstant. — Panasonic Rollkolbenverdichter R2. Er ist für extreme Bedingungen ausgelegt und bietet hohe Leistung und Effizienz. — Entstaubungsfilter. Dieser Filter sammelt die in der Luft schwebenden Partikel und hält sie zurück, wodurch die Luft im Raum sauberer wird. — Mit der Super Quiet-Technologie sind unsere Geräte viel leiser als es in einer Bibliothek der Fall ist (30dB(A)). — Mehr Komfort mit Aerowings. Optimierter Luftdurchsatz zur Decke hin für eine komfortablere Luftverteilung im Kühlbetrieb durch zwei speziell angeordnete Luftauslasslamellen. — Das Erneuerungssystem von Panasonic ermöglicht bei der Installation neuer hocheffizienter R32-Systeme die Wiederverwendung vorhandener R410A- oder R22-Rohrleitungen guter Qualität. — Der Kommunikationsanschluss kann in das Innengerät integriert werden und ermöglicht den einfachen Anschluss Ihrer Panasonic-Wärmepumpe an Ihr Haus- oder Gebäudemanagementsystem sowie deren Steuerung. — Dieses Gerät ist bereit, eine Verbindung zum Internet herzustellen und über ein Smartphone mit einer leistungsstarken und benutzerfreundlichen App gesteuert zu werden, um den Komfort zu regeln, wo immer Sie sich befinden. — Kommunikationsanschluss zur Integration des Geräts in die bekanntesten Standards von Haus- und Gebäudeverwaltungssystemen. — 5 Jahre Garantie. Wir gewähren auf die Verdichter aller Außengeräte eine Garantie von 5 Jahren.

SEER: Für KIT-BZ50-ZKE. SCOP: Für KIT-BZ25-ZKE. SUPER SILENT: Für KIT-BZ25-ZKE und KIT-BZ35-ZKE. INTERNET-STEUERUNG: Optional.

Panasonic®

Um herauszufinden, wie wichtig Sie Panasonic sind, loggen Sie sich unter www.aircon.panasonic.eu ein.

Panasonic Deutschland
eine Division der Panasonic Marketing Europe GmbH
Hagenauer Straße 43, 65203 Wiesbaden • klimaanlagen@eu.panasonic.com

DEUTSCHLAND: Service-Hotline: 08 00 - 2 00 22 23 • www.aircon.panasonic.de
ÖSTERREICH: Service-Hotline: 08 00 - 70 06 66 • www.aircon.panasonic.at
SCHWEIZ: Service-Hotline: 08 00 - 00 10 74 • www.aircon.panasonic.ch

heating & cooling solutions



PROSATECH
MEHR ALS NUR KLIMA

www.prosatech.de

NEU BZ Superkompakt · R32

- Kompaktes und elegantes Design mit nur 779 mm Breite
- Sauberere Luft mit PM2,5-Filter
- Besonders geräuscharm! Nur 20 dB(A)
- Aerowings: optimierte Luftführung
- Hohe Energieeinsparungen: A++
- Kühlung sogar bis zu -10 °C
- Optionale Steuerung über Internet und Sprachassistenten



Kit		KIT-BZ25-ZKE	KIT-BZ35-ZKE	KIT-BZ50-ZKE	KIT-BZ60-ZKE	
Nennkühlleistung (min. – max.)	kW	2,50 (0,85 - 3,00)	3,30 (0,85 - 3,90)	5,00 (0,98 - 5,40)	6,00 (0,98 - 6,50)	
Nenn-EER (min. – max.) ¹⁾	W/W	3,68 (4,05 - 3,33)	3,24 (3,54 - 3,05)	3,03 (3,92 - 2,90)	3,03 (3,92 - 2,83)	
SEER²⁾		6,30 A++	6,30 A++	6,50 A++	6,40 A++	
Auslegungslast Kühlen	kW	2,5	3,3	5	6	
Nennleistungsaufnahme Kühlen (min. – max.)	kW	0,68 (0,21 - 0,90)	1,02 (0,24 - 1,28)	1,65 (0,25 - 1,86)	1,98 (0,25 - 2,30)	
Jahresstromverbrauch Kühlen ³⁾	kWh/a	139	183	269	328	
Nennheizleistung (min. – max.)	kW	3,15 (0,80 - 3,60)	3,70 (0,80 - 4,40)	5,40 (0,98 - 7,50)	6,80 (0,98 - 8,00)	
Heizleistung bei -7 °C	kW	2,14	2,60	4,62	5,1	
Nenn-COP (min. – max.) ¹⁾	W/W	4,09 (4,21 - 3,50)	3,72 (4,10 - 3,49)	3,42 (4,67 - 3,09)	3,16 (4,26 - 3,02)	
SCOP²⁾		4,30 A+	4,20 A+	4,20 A+	4,10 A+	
Auslegungslast Heizen bei -10 °C	kW	1,9	2,4	4	4,4	
Nennleistungsaufnahme Heizen (min. – max.)	kW	0,77 (0,19 - 1,03)	1,00 (0,20 - 1,26)	1,58 (0,21 - 2,43)	2,15 (0,23 - 2,65)	
Jahresstromverbrauch Heizen ³⁾	kWh/a	619	800	1333	1502	
Innengerät		CS-BZ25ZKE	CS-BZ35ZKE	CS-BZ50ZKE	CS-BZ60ZKE	
Spannungsversorgung	V	230	230	230	230	
Empfohlene Absicherung	A	16	16	16	20	
Verbindungskabel	mm ²	4x1,5	4x1,5	4x2,5	4x2,5	
Luftmenge	Kühlen / Heizen	m ³ /min	10,5/9,5	10,8/11,3	12,5/13,2	12,7/13,6
Entfeuchtung		L/h	1,5	1,9	2,8	3,3
Schalldruckpegel ⁴⁾ (Flüster/niedrig/hoch)	Kühlen	dB(A)	20/26/37	20/30/38	34/37/44	34/37/45
	Heizen	dB(A)	24/27/36	25/33/38	34/37/44	34/37/45
Abmessungen	H x B x T	mm	290 x 779 x 209	290 x 779 x 209	290 x 779 x 209	290 x 779 x 209
Nettogewicht	kg	8	8	8	9	
Außengerät		CU-BZ25ZKE	CU-BZ35ZKE	CU-BZ50ZKE	CU-BZ60ZKE	
Luftmenge	Kühlen / Heizen	m ³ /min	30,4/30,4	31,1/30,4	32,7/32,7	42,6/39,2
Schalldruckpegel ⁴⁾	Kühlen / Heizen	dB(A)	48/49	48/50	48/49	50/50
Abmessungen ⁵⁾	H x B x T	mm	542 x 780 x 289	542 x 780 x 289	619 x 824 x 299	695 x 875 x 320
Nettogewicht	kg	24	25	35	40	
Leitungsanschlüsse	Flüssigkeitsl	mm (Zoll)	1/4 (6,35)	1/4 (6,35)	1/4 (6,35)	1/4 (6,35)
	Sauggasl	mm (Zoll)	3/8 (9,52)	3/8 (9,52)	1/2 (12,70)	1/2 (12,70)
Leitungslänge (min. – max.)	m	3 – 15	3 – 15	3 – 15	3 – 30	
Höhenunterschied IG/AG (max.)	m	15	15	15	15	
Vorgefüllte Leitungslänge	m	7,5	7,5	10	7,5	
Zus. Kältemittelfüllmenge	g/m	10	10	15	15	
Vorgefüllte Kältemittelmenge (R32) / CO ₂ -Äquivalent	kg / T	0,52/0,35	0,61/0,41	1,07/0,72	1,11/0,75	
Außentemperatur-Grenzwerte	Kühlen (min./max.)	°C	-10 ~ +43	-10 ~ +43	-10 ~ +43	-10 ~ +43
	Heizen (min./max.)	°C	-15 ~ +24	-15 ~ +24	-15 ~ +24	-15 ~ +24

1) EER-/COP-Werte werden in Übereinstimmung mit EN14511 berechnet. 2) Energieeffizienzklassenskala von A+++ bis D. 3) Der Jahresstromverbrauch errechnet sich nach den Vorgaben der EU-Verordnung 626/2011. 4) Messpositionen – Innengerät: 1 m Entfernung vor und 80 cm unter dem Gerät; Außengerät: 1 m vor und 1 m hinter dem Gerät. Die Schalldruckpegel-Messwerte basieren auf JIS C 9612. Flüster (Fl): Flüsterbetrieb. Niedrig (nl): niedrigste einstellbare Ventilatorzahl. 5) Für den Leitungsanschluss sind in der Breite 70 mm hinzuzuzaddieren.

Zubehör

CZ-TAC61

Wi-Fi-Adapter für die intelligente Steuerung über die Panasonic Comfort Cloud App

Zubehör

CZ-CAPRA1

S-Link-Adapter für die Einbindung von Raumklimageräten in die S-Link-Kommunikation

CZ-RD517C

Kabelfernbedienung für Wandgeräte und Mini-Standruhen