

DAIKIN Altherma 3 R

mit 4 – 8 kW – die attraktive Lösung für den Neubau



Heizleistung 4 – 8 kW

Vorteile DAIKIN Altherma 3 R mit 4, 6 und 8 kW

- › Effiziente Luft-Wasser-Wärmepumpe in Split-Bauweise für Neubauten und Niedrigenergiehäuser
- › **Ausgezeichnete saisonale Effizienz** bei minimalen Betriebskosten
- › Mit einer Systemtemperatur von bis zu 65 °C nach Neubaustandard geeignet



Extrem leise

Schallleistungspegel mit bis zu 52 dB(A) im Flüsterbetrieb



Raumheizung

Systemtemperatur bis zu 65 °C



Invertertechnik

R-32-Verdichter mit hohem Modulationsbereich



Klimaschonend

Nutzung des Kältemittels R-32




Bemerkenswerte Heizleistung

COP bis zu 5,1



Freie Wahl zwischen Fußbodenheizung und Radiatoren

Einsatzbereich	Gebäudetyp	Top-Vorteile für den Anwender
 Neubau	Ein- und Zweifamilienhäuser Neubau oder Gebäude nach Neubaustandard	<ul style="list-style-type: none"> › Preis-Leistungs-Sieger in der Split-Klasse › Maximaler Komfort: integrierte Kühlung, hoher Warmwasserkomfort und Trinkwasserhygiene › Der erneuerbare Anteil ist voll abgedeckt (GEG) – es sind keine weiteren Maßnahmen notwendig



Perfekter Allrounder

- › Die DAIKIN Altherma 3 R erreicht Vorlauftemperaturen von bis zu 65 °C und eignet sich damit für Fußbodenheizungen und Heizkörper. Mit ihrem unverkennbaren Markenzeichen, der Frostunempfindlichkeit bis –25 °C, arbeitet sie selbst in den kältesten Klimazonen zuverlässig
- › Höchstleistung durch optimalen Einsatz der Invertertechnologie:
 - Klimaschonendes Kältemittel R-32
 - Saisonale Effizienz bis zu A+++
 - Heizeffizienz: COP von bis zu 5,10 (bei 7 °C / 35 °C)
- › Leistungsmodulierender Betrieb, Inverter-Technologie
- › Mit 4, 6 und 8 kW Heizleistung erhältlich, Leistungsabgabe 2 bis 9 kW
- › Comfort 365: Heizen / Kühlen
- › Integriert: Smart Grid Ready und WLAN-Verbindung

Einfache Installation

- › Split-System, bestehend aus Außengerät und bodenstehendem Innengerät (ECH₂O / F) oder wandhängendem Innengerät (W)
- › Betriebsbereite Auslieferung: dadurch besonders montagefreundlich
- › Wartungsfreundlich: Wartungsarbeiten über die Vorderseite und den Zugang zu allen Rohrleitungen an der Geräteoberseite

Benutzerfreundliche Bedienung

- › Integriertes hochauflösendes Farbdisplay
- › Schnellassistent für die Inbetriebnahme
- › Fernkonfiguration durch späteren Upload möglich

011-1W0262 → 267
 011-1W0367
 011-1W0368

011-1W0218 → 222
 011-1W0245, 247
 011-1W0249 → 251
 011-1W0366
 011-1W0365

011-1W0218-219
 011-1W0221
 011-1W0246-247
 011-1W0365

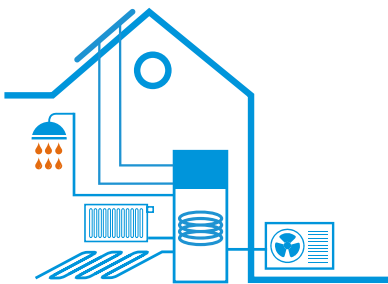




Drei Innengeräte verfügbar

Zur Abdeckung aller Anwendungsbereiche ist die DAIKIN Altherma 3 R in verschiedenen Varianten erhältlich:

DAIKIN Altherma 3 R ECH₂O

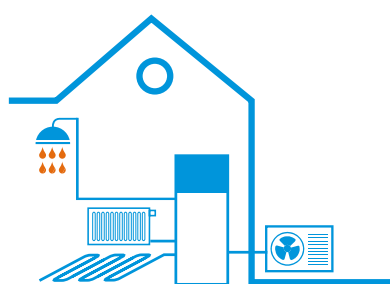


Kombi-Standgerät mit ECH₂O Wärmespeicher

Die Komplettlösung:
Modernste Wärmepumpentechnik mit integriertem Wärmespeicher.
Hygienisch und offen für zusätzliche Wärmequellen.

- › Maximale Nutzung erneuerbarer Energie mit hohem Komfort bei der Warmwasserbereitung
- › Integrierter Wärme- und Solar-speicher
- › Heizen, Kühlen und Warmwasser
- › Intelligentes Speicher-Management (ISM) für maximale Energieeffizienz und höchsten Heiz- und Warmwasserkomfort
- › Höchste Hygiene durch Trennung von Speicher- und Trinkwasser
- › Flexible Anwendung, direkte Kombination mit Solaranlagen oder bestehenden Heizsystemen möglich (Bivalenz-Option)
- › Steuerung über App möglich

DAIKIN Altherma 3 R F

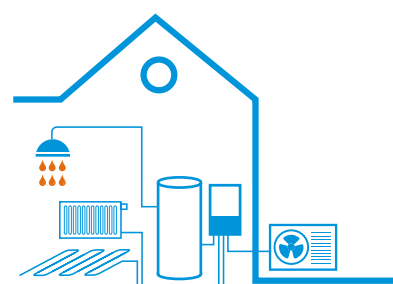


Standgerät mit integriertem Trinkwasserspeicher

All-in-one-Konzept:
Kleine Stellfläche und niedrige Bauhöhe.

- › Alle Komponenten und Verbindungen werkseitig montiert
- › Heizen, Kühlen und Warmwasser
- › Mit 595 x 625 mm äußerst kleine Grundfläche
- › Sehr niedrige elektrische Leistungsaufnahme und stets verfügbares Warmwasser
- › Elegantes, modernes Design in Weiß
- › Steuerung über App möglich
- › Optionale Bi-Zone-Version

DAIKIN Altherma 3 R W



Wandgerät

Die Vielfältige:
Flexible Anwendung für Kaskaden oder als Hybridlösung für bestehende Heizsysteme.

- › Kompaktes Gerät mit geringem Platzbedarf (kaum Seitenabstand erforderlich)
- › Kombination mit separatem Trinkwasserspeicher möglich
- › Elegantes, modernes Design
- › In Kaskaden auch für Mehrfamilienhäuser geeignet
- › Steuerung über App möglich

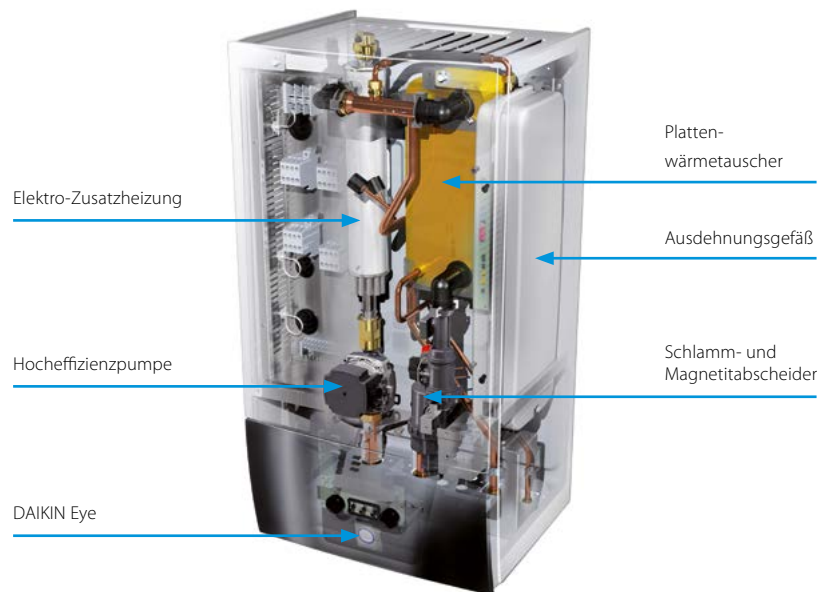
DAIKIN Altherma 3 R W

Die Vielfältige

Das Wandgerät hat's in sich

Hochflexibel bei Montage und Warmwasseranschluss

- › Geringer Platzbedarf: kompakte Abmessungen, kaum Seitenabstand erforderlich
- › Mit separatem Trinkwasserspeicher kombinierbar
- › Warmwasser und Solaroption in Verbindung mit einem DAIKIN Altherma ST Wärmespeicher
- › Unaufdringliches, modernes Design mit intuitiver Bedienoberfläche
- › Alle wichtigen Hydraulik- und Steuerkomponenten vorn im Gerät untergebracht und somit leicht zugänglich: spart Zeit und Kosten bei Inbetriebnahme und Wartung
- › Integrierte Reserveheizung
- › Schlamm- und Magnetitabscheider integriert
- › Heizen / Kühlen
- › Modularer Aufbau ermöglicht vielfältige Anwendungen. Die kompakten Innengeräte lassen sich zu Kaskaden für Mehrfamilienhäuser kombinieren



Moderne Nutzerschnittstelle

- › Das intuitive **DAIKIN Eye** zeigt den aktuellen Status des Systems an. „Blau“ ist perfekt! Im Fall einer Störung wechselt die Anzeige auf „Rot“
- › Über Onecta App bedienbar
- › SG Ready / PV-Funktion integriert



reddot award 2018 winner



Modernes Design

- › Gewinner des iF Design Award 2018 sowie des Red Dot Award 2018
- › Gerätefarbe: Weiß



DAIKIN Altherma 3 R W

Wandhängende Luft-Wasser-Wärmepumpe zum Heizen und Kühlen mit 4 – 8 kW

- › Alle Hydraulikkomponenten inbegriffen, daher kein Bedarf an Bauteilen von Drittanbietern
- › Leicht zugängliche vorderseitig verbaute Steuerplatine und Hydraulikkomponenten
- › Kompakte Abmessungen und geringer Platzbedarf; kaum Seitenabstand erforderlich
- › Schlankes, modernes Design, das sich gut neben anderen Haushaltsgeräten einfügt
- › Kombinierbar mit Edelstahl-Trinkwasserspeicher oder ECH₂O Wärmespeicher
- › Außengerät entzieht der Außenluft selbst bei –25 °C noch Wärme
- › Kompatibel mit der Onecta App – jetzt auch mit Sprachsteuerung
- › Außengerät in zwei verschiedenen Lackierungen erhältlich: Elfenbein (ERGA-EV / EVH / EVH7 / EV7) oder Anthrazitgrau (RAL 7016, mit Bestellnummernzusatz -CA)
- › Mit dem Einsatz des Außengeräts ERGA-EV7 (★) kann der Effizienzhausstandard 40 leichter erfüllt werden (ggf. geringere Dämmstärke möglich)



Effizienzdaten			EHBX + ERGA	04E6V + 04EV(-CA)	08E6V + 06EVH(-CA)	08E9W + 06EVH(-CA)	08E6V + 08EVH7(-CA)	08E9W + 08EVH7(-CA)	04E6V + 04EV7(-CA) ★
Heizleistung	A-7 / W35	Max.	kW	4,5	5,5		6,0		5,38
COP	A7 / W35			5,1	4,85		4,6		5,23
(nach EN14511)	A-7 / W35			3,1	2,9		2,7		3,1
Kühlleistung / EER	A35 / W7	Nom.	kW / -	4,52 / 3,32	5,09 / 3,28		5,44 / 3,14		4,52 / 3,32
	A35 / W18	Nom.	kW / -	4,86 / 5,98	5,96 / 5,61		6,25 / 5,40		4,86 / 5,98
Raumheizung	Vorlauftemperatur 55 °C	SCOP / η _s	%	3,29 / 129	3,28 / 128		3,35 / 131		3,29 / 129
		Effizienzklasse							A++
	Vorlauftemperatur 35 °C	SCOP / η _s	%	4,54 / 179	4,52 / 178		4,61 / 181		4,54 / 179
		Effizienzklasse							A+++

Innengerät			EHBX	04E6V	08E6V	08E9W	08E6V	08E9W	04E6V
Gerät	Abmessungen H x B x T		mm	840 x 440 x 390					
	Gewicht		kg	42,0		42,4	42,0	42,4	42,0
Pumpe	Typ			Grundfos UPM4L K 15-75 130 9 DK					
Betriebsbereich	Heizen	Wasserseitig	Min. ~ Max.	°C					
	Kühlen	Wasserseitig	Min. ~ Max.	°C					
	Warmwasser	Wasserseitig	Max.	°C					
Rohrleitungsanschlüsse	Heizungsseite		Zoll	1" (IG)					
Stromversorgung	Phase / Spannung / Frequenz			6V: 1~ / 230 V / 50 Hz 9W: 3~ / 400 V / 50 Hz					
	Empfohlene Sicherung		A	B16					
Schutzklasse	IP-Klasse			IP X0B					


Außengerät			ERGA	04EV(-CA)	06EVH(-CA)	08EVH7(-CA)	04EV7(-CA) ★
Gerät	Abmessungen H x B x T		mm	740 x 884 x 388			
	Gewicht		kg	58,5			
	Lackierung			EV / EVH / EVH7 / EV7: Elfenbein EV-CA / EVH-CA / EVH7-CA / EV7-CA: Anthrazitgrau (RAL 7016)			
Verdichter	Typ			Vollhermetischer Swingverdichter			
Betriebsbereich	Heizen	Umgebung	Min. ~ Max.	°C			
	Kühlen	Umgebung	Min. ~ Max.	°C			
Kältemittel	Typ / GWP			R-32 / 675			
	Füllmenge / CO ₂ -Äquivalent		kg / tCO ₂ -Äq.	1,50 / 1,01			
	Leitungslänge AG – IG		Min. ~ Max.	m			
Schallleistungspegel	Heizen	Tag	Max.	59	61	63	59
		Nacht	Max.	dB(A)			
Rohrleitungsanschlüsse	Kältemittel (flüssig / gasförmig)		Zoll	1/4" / 5/8"			
Stromversorgung	Phase / Spannung / Frequenz			1~ / 230 V / 50 Hz			
	Empfohlene Sicherung		A	C20		C25	

(1) Bereichserweiterung durch Unterstützung des Backupheaters

(2) Die vorgefüllte Kältemittelmenge im Außengerät ist ausreichend für eine maximale Kältemittelleitungslänge von 10 m.

Dieses Produkt enthält fluorierte Treibhausgase. Energieeffizienzlabel sowie aktuelle Produktdatenblätter können Sie im Energy Label Generator unter https://energylabel.daikin.eu/de/de_DE/lot12.html abrufen.





 011-1W0218-219
011-1W0221
011-1W0365

Innengerät	EHBX	04E6V	08E6V	08E9W	08E6V	08E9W	04E6V				
Außengerät	ERGA	04EV	06EVH		08EVH7		04EV7	04EV-CA	06EVH-CA	08EVH7-CA	04EV7-CA

Einzelpreise brutto (zzgl. MwSt.)

Innengerät _____
 Außengerät _____

Notwendiges Zubehör Innengerät	Bestell-Nr.	Einzelpreise brutto (zzgl. MwSt.)
 <p>Rücklauftemperaturbegrenzung RLB 300 für DAIKIN Altherma 3 R W 4 – 8 kW Bei Kombination mit DAIKIN Wärmespeicher und weiterem Wärmeerzeuger. Thermische Rücklauftemperaturbegrenzung mit max. 55 °C. Erforderliches Bauteil beim Anschluss einer Solaranlage an DAIKIN Altherma Wärmepumpen. Auswahl nach Rohrnetzauslegung und Durchflüssen. Mit 1" AG und Kvs 3,2 RLB 300.</p>	140114	
 <p>Kältemittelleitung Kupfer wärmegeklämt Die Wärmedämmung der Kältemittelleitung erfüllt die Anforderungen der Euroklasse E (Brandverhalten / Baustoffklasse) nach DIN EN 13501-1. Hinweis: Bitte nach gesetzlichen Vorgaben prüfen, ob die Kälteleitung zusätzlich gedämmt werden muss.</p>	143133 143135	
		1/4" (6,4 mm), 12 m 3/8" (15,9 mm), 12 m

Weiteres Zubehör siehe Seite 160

Weitere Einzelheiten und endgültige Informationen erhalten Sie nach dem Scannen oder Anklicken des QR-Codes.



EHBX-E6V



EHBX-E9W



ERGA-EV



ERGA-EVH



ERGA-EVH7

