

Eine Klimaanlage, die designed wurde, um sich nahtlos und stilvoll in dein Zuhause einzufügen.

LG ARTCOOL™ Gallery

Premium / Special



Hauptmerkmale

Entdecken Sie die ARTCOOL 2™ Gallery - ein Interior Meisterwerk

Art Display (27" Full HD LCD)

Erleben Sie ein 27" Full HD LCD Display, das in die Klimaanlage integriert ist. Passen Sie den Bildschirm an Ihre Stimmung und Vorlieben an.



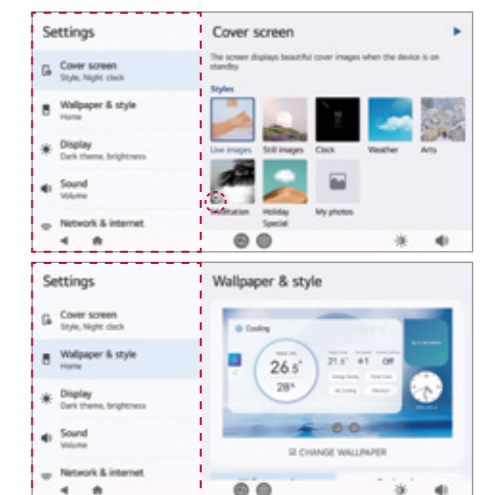
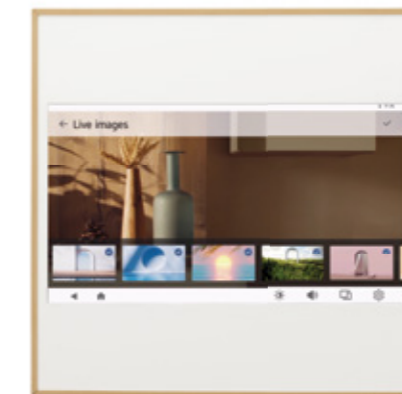
Holzrahmen Design
mit einem modernen und luxuriösen Design, das sich nahtlos in jeden Raum einfügt.

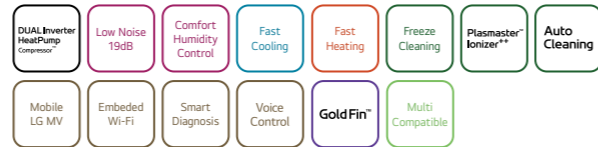


Die ARTCOOL™ Gallery wurde von der IDEA mit dem Designpreis ausgezeichnet. (International design excellence award)

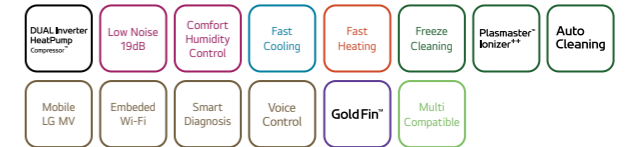
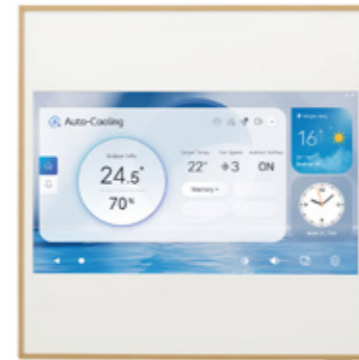
Erstellen Sie Ihr Design mithilfe der LG ThinQ App

Wählen Sie bis zu 20 Fotos von Ihrem Handy aus und senden Sie sie über die ThinQ App, damit Sie sie auf der Klimaanlage anzeigen können.





LG participates in the ECP programme for EUROVENT AC program. Check ongoing validity of certification : www.eurovent-certification.com



LG participates in the ECP programme for EUROVENT AC program. Check ongoing validity of certification : www.eurovent-certification.com

Single Split

EINHEIT				9K	12K
INNEN					
Fischer Artikel-Nr.				A09GA1.NSE	A12GA1.NSE
Kühlen				0.89 / 2.60 / 3.70	0.89 / 3.70 / 4.00
Heizen				0.89 / 3.30 / 4.10	0.89 / 4.00 / 4.70
Heizen -7°C				Rated	Rated
Leistungsaufnahme				623 / 808	1,057 / 1,078
EER				4.17	3.5
S.E.E.R.				7.3	7.0
P design C				2.6	3.5
COP				4.08	3.7
S.C.O.P				4.3 / 4.9	4.3 / 4.9
P design H (Durchschnitt / Wärmer)				2.8 / 1.4	2.8 / 1.4
Energieverbrauch (A+++ bis D Skala)				A++	A++
Jährlicher Energieverbrauch				124	184
Schalldruckpegel*				20 / 28 / 36 / 42	20 / 28 / 36 / 42
Schalleistung				60	60
Luftvolumenstrom				6 / 8 / 10 / 11	6 / 8 / 10 / 11
Entfeuchtungsleistung				1.1	1.3
Betriebsstrom				1.1 / 3.0 / 6.0	1.1 / 4.6 / 6.2
Anlaufstrom				3.0 / 3.7	4.6 / 4.8
Stromzufuhr				1 / 220-240 / 50	1 / 220-240 / 50
el. Absicherung				15	15
el. Anschlussleitung Außeneinheit				3 x 1.0	3 x 1.0
el. Anschlussleitung & Kommunikation Inneneinheit				4 x 1.0 (inkl. Erdung)	4 x 1.0 (inkl. Erdung)
Abmessungen				652 x 652 x 158	652 x 652 x 158
Gewicht				20	20
Lüftermotorleistung				36	36
AUSSEN					
Fischer Artikel-Nr.				A09GA1.U18	A12GA1.U18
Betriebsbereich				-15 / 48	-15 / 48
Schalldruckpegel*				50 / 53	50 / 53
Schalleistung				62	62
Luftvolumenstrom				35	35
Rohrleitungslänge				3 / 20	3 / 20
Rohrleitungs-länge				6.35 (1/4)	6.35 (1/4)
Ablaufschlauchgröße				21.5 (27/32)	21.5 (27/32)
Kältemittel				R32	R32
Lüftermotorleistung				43	43
Kompressor Typ				Twin Rotary	Twin Rotary
Gewicht				29.9	29.9
Abmessungen				770 x 545 x 288	770 x 545 x 288
ZUBEHÖR & WEITERES					
Multi kompatibel				J	J
PI 485				J	J
Dry Contact				J	J
Kabel-Fernbedienung				J	J

Single Split

EINHEIT				9K	12K
INNEN					
Fischer Artikel-Nr.				A09GA2.NSE	A12GA2.NSE
Kühlen				0.89 / 2.60 / 3.70	0.89 / 3.70 / 4.00
Heizen				0.89 / 3.30 / 4.10	0.89 / 4.00 / 4.70
Heizen -7°C				Rated	Rated
Leistungsaufnahme				623 / 808	1,057 / 1,078
EER				4.17	3.5
S.E.E.R.				7.3	7.0
P design C				2.6	3.5
COP				4.08	3.7
S.C.O.P				4.3 / 4.9	4.3 / 4.9
P design H (Durchschnitt / Wärmer)				2.8 / 1.4	2.8 / 1.4
Energieverbrauch (A+++ bis D Skala)				A++	A++
Jährlicher Energieverbrauch				124	184
Schalldruckpegel*				20 / 28 / 36 / 42	20 / 28 / 36 / 42
Schalleistung				60	60
Luftvolumenstrom				6 / 8 / 10 / 11	6 / 8 / 10 / 11
Entfeuchtungsleistung				1.1	1.3
Betriebsstrom				1.1 / 3.0 / 6.0	1.1 / 4.6 / 6.2
Anlaufstrom				3.0 / 3.7	4.6 / 4.8
Stromzufuhr				1 / 220-240 / 50	1 / 220-240 / 50
el. Absicherung				15	15
el. Anschlussleitung Außeneinheit				3 x 1.0	3 x 1.0
el. Anschlussleitung & Kommunikation Inneneinheit				4 x 1.0 (inkl. Erdung)	4 x 1.0 (inkl. Erdung)
Abmessungen				652 x 652 x 158	652 x 652 x 158
Gewicht				20	20
Lüftermotorleistung				36	36
AUSSEN					
Fischer Artikel-Nr.				A09GA2.U18	A12GA2.U18
Betriebsbereich				-15 / 48	-15 / 48
Schalldruckpegel*				50 / 53	50 / 53
Schalleistung				62	62
Luftvolumenstrom				35	35
Rohrleitungslänge				3 / 20	3 / 20
Rohrleitungs-länge				6.35 (1/4)	6.35 (1/4)
Ablaufschlauchgröße				21.5 (27/32)	21.5 (27/32)
Kältemittel				R32	R32
Lüftermotorleistung				43	43
Kompressor Typ				Twin Rotary	Twin Rotary
Gewicht				29.9	29.9
Abmessungen				770 x 545 x 288	770 x 545 x 288
ZUBEHÖR & WEITERES					
Multi kompatibel				J	J
PI 485				J	J
Dry Contact				J	J
Kabel-Fernbedienung				J	J

*: Schalldruckpegel ist kein Wert, der im Eurovent Program angegeben ist

※ Dieses Produkt enthält fluorierte Treibhausgase (R32).

※ S : Schlaf / L : Niedrig / M : Medium / H : Hoch

※ GWP : Global warming Potential

※ t-CO₂eq : F-gas(kg)*GWP/1000

※ Aufgrund unserer Firmenpolitik der kontinuierlichen Produktverbesserung können Spezifikationen, Design und Funktionen ohne vorherige Ankündigung geändert werden.

※ J : Verfügbar oder angewendet / - : Nicht verfügbar oder nicht angewendet

*: Schalldruckpegel ist kein Wert, der im Eurovent Program angegeben ist

※ Dieses Produkt enthält fluorierte Treibhausgase (R32).

※ S : Schlaf / L : Niedrig / M : Medium / H : Hoch

※ GWP : Global warming Potential

※ t-CO₂eq : F-gas(kg)*GWP/1000

※ Aufgrund unserer Firmenpolitik der kontinuierlichen Produktverbesserung können Spezifikationen, Design und Funktionen ohne vorherige Ankündigung geändert werden.

※ J : Verfügbar oder angewendet / - : Nicht verfügbar oder nicht angewendet